

DEAF CAMPUS
Azioni formative accessibili per le persone sorde

BANDO DI SELEZIONE

per l'ammissione di n. **150 candidati** ai 6 percorsi di formazione professionale **GRATUITI** nell'ambito del progetto

Deaf Campus. Azioni formative accessibili per le persone sorde

progetto selezionato e sostenuto dal Fondo per la Repubblica Digitale - Impresa sociale

L'Ente Nazionale per la protezione e l'assistenza dei Sordi APS ETS, nell'ambito del Bando "Prospettive" Iniziative innovative per accrescere le competenze digitali e offrire migliori opportunità professionali alle persone disoccupate e inattive finanziato Fondo per la Repubblica Digitale, con il presente Bando si propone di individuare, selezionare e formare persone sorde inoccupate/disoccupate e offrire loro la possibilità di accedere a una reale opportunità per costruire il proprio percorso di occupabilità, attraverso l'acquisizione di competenze mediante percorsi di formazione e attività di promozione delle proprie capacità. Saranno anche attivati contatti con consulenti esperti di placement e relazioni con aziende e istituzioni per stimolare l'incontro tra domanda e offerta di lavoro.

L'Ente Nazionale per la protezione e l'assistenza dei Sordi APS ETS indice le selezioni per n. 150 beneficiari sordi suddivisi nei seguenti percorsi formativi:

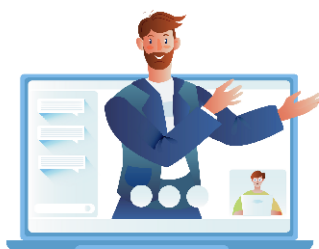
- 1) **Strategie linguistiche e comunicative per facilitare l'interazione con colleghi e datori di lavoro**
- 2) **Inclusione lavorativa**
- 3) **Lingua inglese aziendale**
- 4) **Nuove figure professionali in ambito digitale dedicate alle persone sorde**
- 5) **Social media management**
- 6) **EIPASS 7 Moduli User**

Il corso è riservato a candidati con i seguenti requisiti *obbligatori*:

- **Status di disoccupazione o inoccupazione**
- **Età compresa tra i 34 e i 50 anni**
- **Disabilità sensoriale uditiva, ed essere iscritto alle liste della L. 68/99**
- **Residenza o domicilio nelle seguenti regioni: Abruzzo - Molise - Campania - Puglia - Basilicata - Calabria - Sicilia - Sardegna**

I suddetti requisiti devono essere posseduti alla data di scadenza del presente bando.

Al termine del corso, gli allievi che avranno frequentato almeno l'80% delle ore previste dal singolo corso e che avranno superato le prove di esame finali, conseguiranno un **attestato di Frequenza alle attività formative**, con messa in trasparenza delle competenze acquisite e un attestato di frequenza al modulo base EIPASS "Navigare e comunicare in rete". L'attestato di frequenza al corso è valido per la formazione obbligatoria (DIR. 170/2016) per il personale scolastico.



DEAF CAMPUS

Azioni formative accessibili per le persone sorde

La **domanda di partecipazione** potrà essere presentata accedendo al sito <https://ens.it/progetto-deaf-campus> e selezionando la propria regione di appartenenza. Comparirà l'indirizzo mail del Referente regionale a cui inviare la documentazione. In caso di difficoltà, si potrà richiedere un appuntamento alla stessa mail.

REGIONE	E-MAIL
<u>ABRUZZO</u>	abruzzo-deafcampus@ens.it
<u>BASILICATA</u>	basilicata-deafcampus@ens.it
<u>CALABRIA</u>	calabria-deafcampus@ens.it
<u>CAMPANIA</u>	campania-deafcampus@ens.it
<u>MOLISE</u>	molise-deafcampus@ens.it
<u>PUGLIA</u>	puglia-deafcampus@ens.it
<u>SARDEGNA</u>	sardegna-deafcampus@ens.it
<u>SICILIA</u>	sicilia-deafcampus@ens.it

La **domanda di partecipazione** deve essere presentata entro il **15/09/2024**.

Si deve allegare inoltre:

1. **documento di identità**, in corso di validità;
2. **l'Informativa e la liberatoria per la privacy per i partecipanti al progetto**.

OBIETTIVI GENERALI DEL PROGETTO Deaf Campus. Azioni formative accessibili per le persone sorde:

- offrire alle persone sorde la possibilità di accedere a una varietà di azioni formative nel campo delle competenze digitali;
- reali opportunità per costruire professionalità;
- attività di promozione della consapevolezza delle proprie capacità, di empowerment, crescita umana, di rafforzamento dei legami sociali.

LE ATTIVITA'

1. Orientamento sulla base delle esperienze passate
2. Corsi completamente on line attraverso Zoom

Titolo corso	Numero ore
Strategie linguistiche e comunicative per facilitare l'interazione con colleghi e datori di lavoro	60 ore
Inclusione lavorativa	60 ore
Lingua inglese aziendale	60 ore
Nuove figure professionali in ambito digitale dedicate alle persone sorde	60 ore



DEAF CAMPUS
Azioni formative accessibili per le persone sorde

Social media management	60 ore
EIPASS 7 Moduli User	100 ore

3. Accompagnamento al lavoro
4. Sostegno all'occupabilità (placement)

Tipologia delle prove selettive

I candidati idonei verranno contattati per un incontro conoscitivo.

L'elenco dei candidati sarà pubblicato alla fine del mese di settembre 2024 sul sito: <https://ens.it/progetto-deaf-campus>

La data dell'incontro conoscitivo sarà fissata e non sarà possibile cambiarla.

Il candidato sordo darà un indirizzo mail che ENS userà per qualsiasi comunicazione.

ENS non si assume nessuna responsabilità per eventuali disguidi dovuti a comunicazioni inesatte o mancanti.

Nell'incontro conoscitivo si approfondiranno le esperienze passate, la cultura generale, le motivazioni, le competenze specifiche, il livello di conoscenza della lingua italiana con l'obiettivo di conoscere meglio il candidato sordo.

Ogni corso sarà attivato con la presenza di almeno 20 candidati idonei. Questo significa che se un corso ha meno di 20 candidati, non verrà avviato; se il numero di candidati supera i 20, il corso verrà attivato.

Per ulteriori informazioni: sito <https://ens.it/progetto-deaf-campus>

Per richiedere chiarimenti all'indirizzo e-mail: deafcampus@ens.it